

TECHNISCHE DATEN

Mobiles Klimagerät – Luftklima 2,5 kW

Heizleistung:	2,5 kW
Frequenz:	50Hz
Elektroanschluss:	230V 16A Schuko
Stromaufnahme:	5,5A
Schallemission:	59 dB(A)
Abluftschlauch:	ø 12 cm

Gewicht:	29 kg
Maße:	Breite: 38 cm
	Höhe: 75 cm
	Tiefe: 40 cm



Für Raumgrößen: ca. 20 m³
Abhängig von der
Sonneneinstrahlung

Beschreibung:

Das mobile Klimagerät Luftklima LK-2,5 kW saugt die Warmluft hinten an, kühlt und entfeuchtet diese. Oben wird die gekühlte Luft durch ein zweistufiges Gebläse durch flexible Öffnungen verteilt. Das Kondenswasser wird durch einen inneren Behälter aufgefangen oder direkt durch einen Schlauch abgeleitet. Die Abwärme führt das Gerät durch einen hinten angebrachten Abluftschlauch ab. Diese Luft muss durch einen Fensterspalt oder eine Maueröffnung ins Freie. Über das Bedienfeld kann man komfortabel die Temperatur sowie die Einschaltzeiten eingeben.

Vorteile:

- schnelle Selbstmontage ohne Werkzeug möglich
- kein Außengerät notwendig
- kann auch als Trocknungsgerät eingesetzt werden

ER Energy Rental Berlin-Brandenburg GmbH

Vermietung von Heizung, **Klima** & Strom

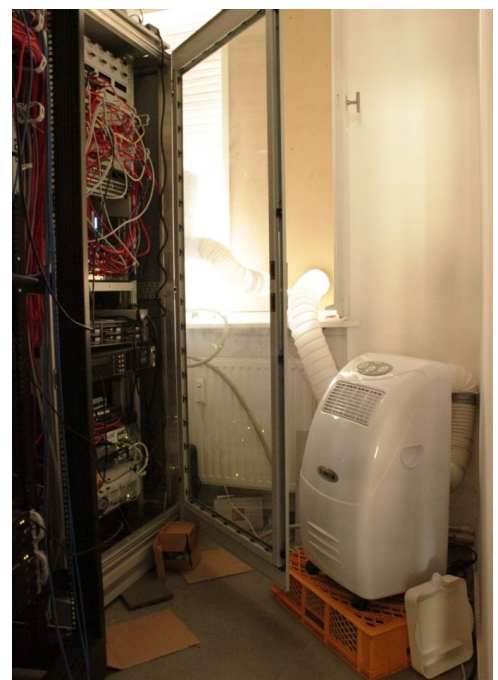


Groß-Berliner Damm 80
D - 12487 Berlin
Tel.: 030-639 759 76
Fax: 030-639 759 77
info@energy-rental.berlin
www.energy-rental.berlin

Montagebeispiel für Klimatisierung in Büroräumen mit Sonderlösung



Montagebeispiel Serverraumklimatisierung



Geschäftsführer:
Karsten Kressmann
Thorsten Albrecht

AG Bln-Charlottenburg
HRB 127948 B
USt-IdNr. DE273848131

